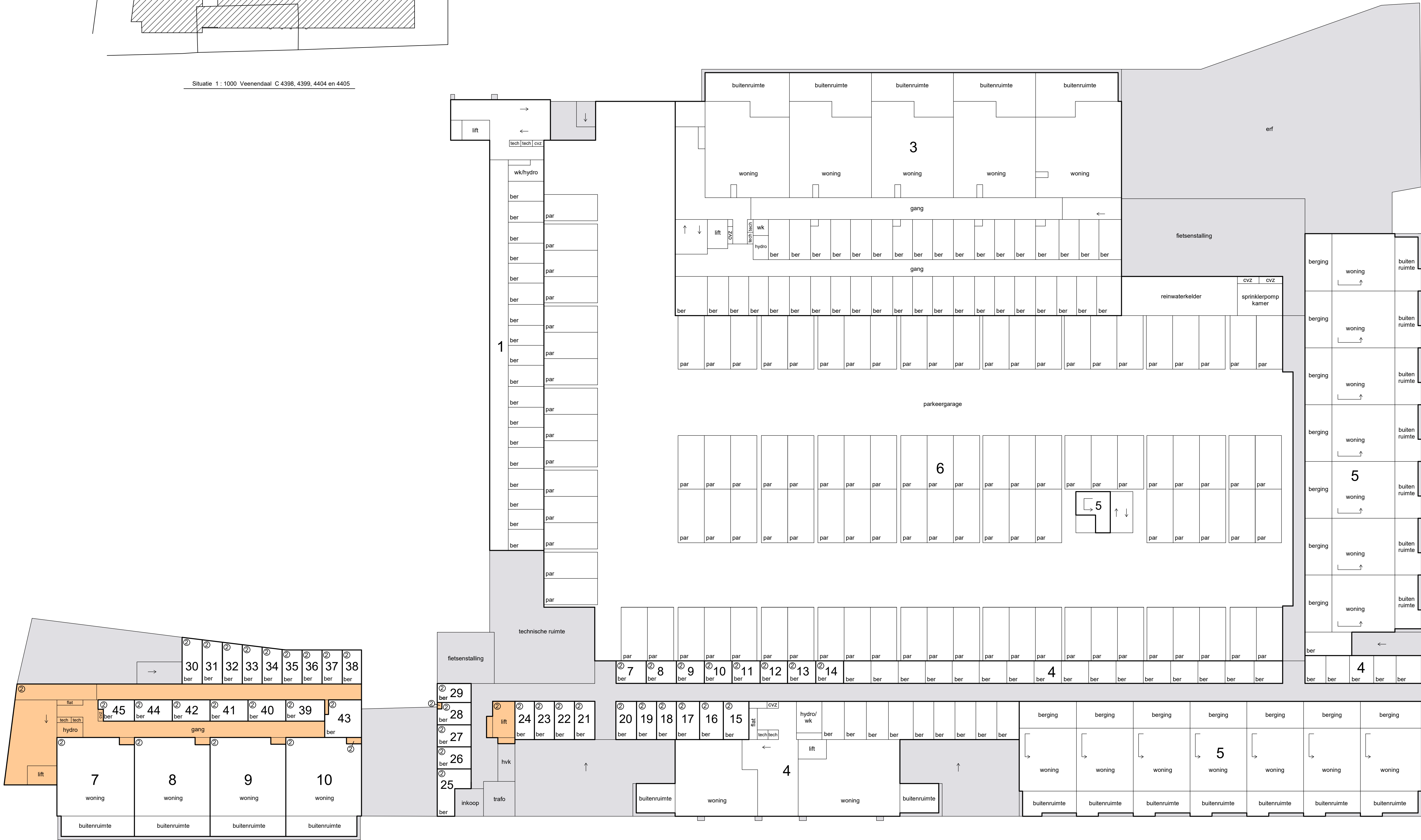


Schaal 1 : 200

- = Gemeenschappelijk hoofdsplitsing
- = Gemeenschappelijk ondersplitsing A2

Tekening bestaat uit 8 bladen  
Blad 1

Situatie 1 : 1000 Veenendaal C 4398, 4399, 4404 en 4405



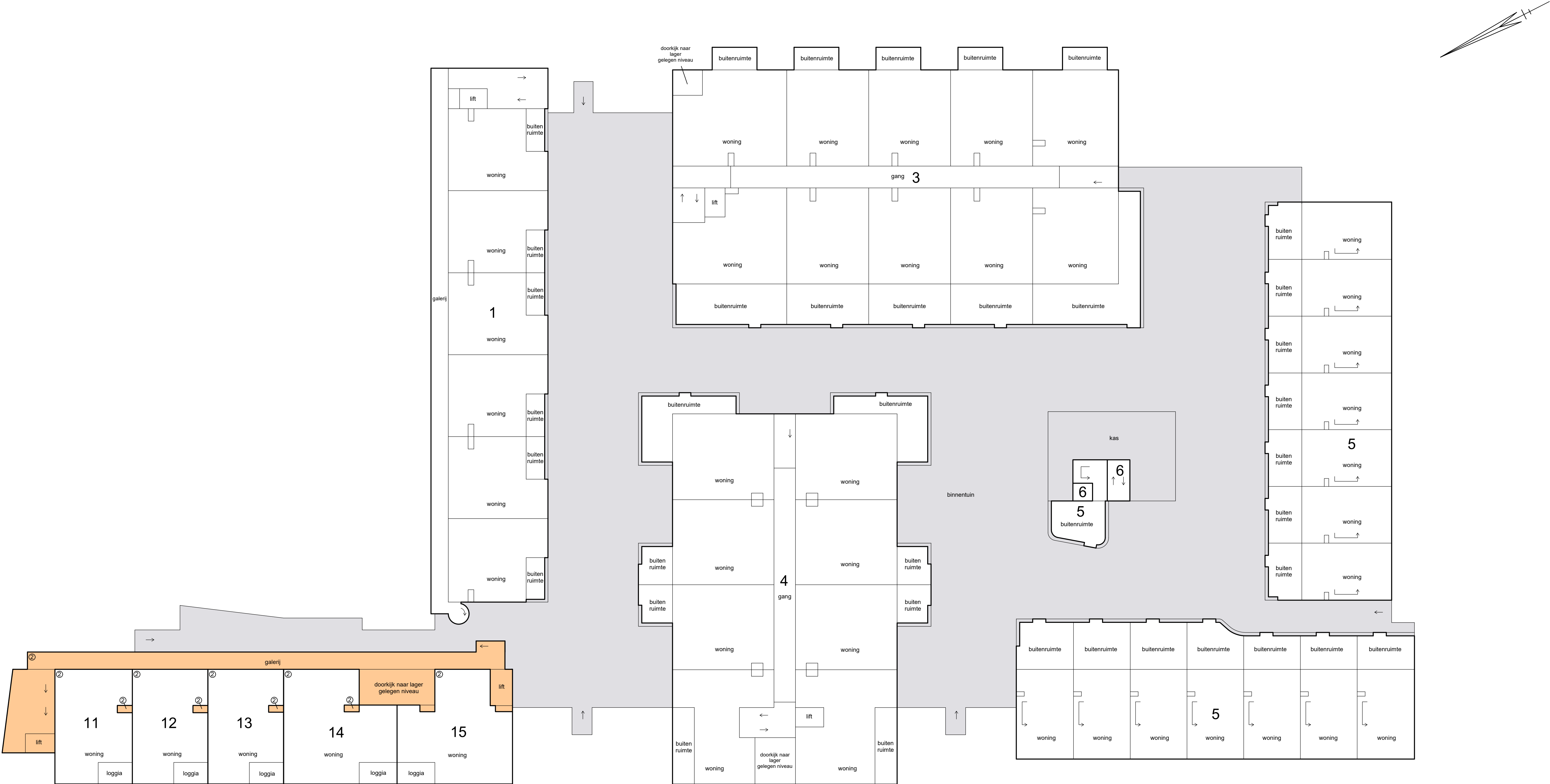
begane grond

0m 5m 10m

Schaal 1 : 200

-  = Gemeenschappelijk hoofdsplitsing
-  = Gemeenschappelijk ondersplitsing A2

Tekening bestaat uit 8 bladen  
Blad 2



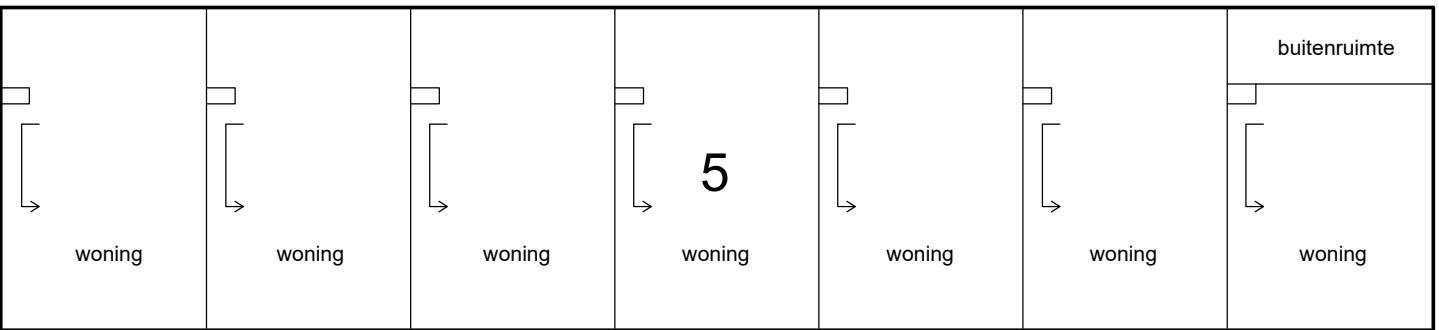
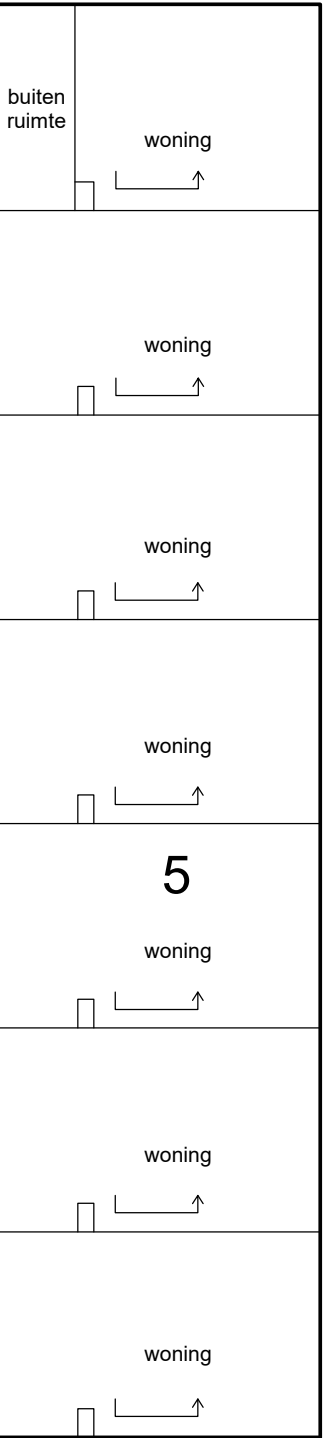
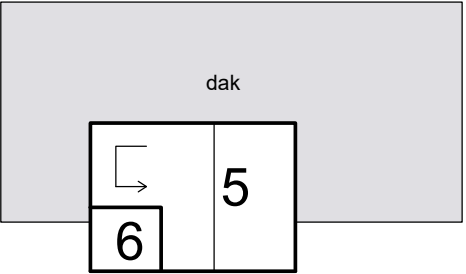
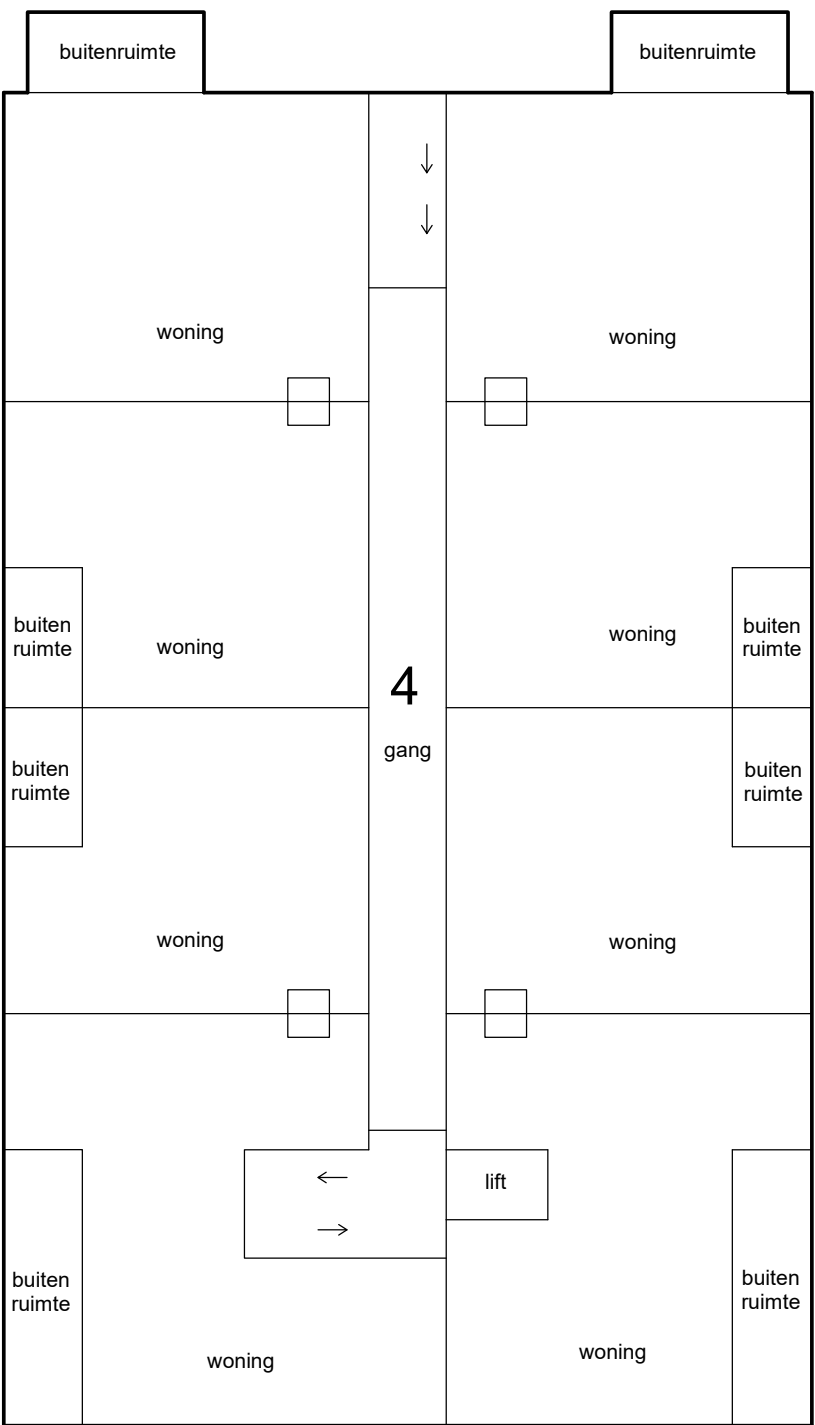
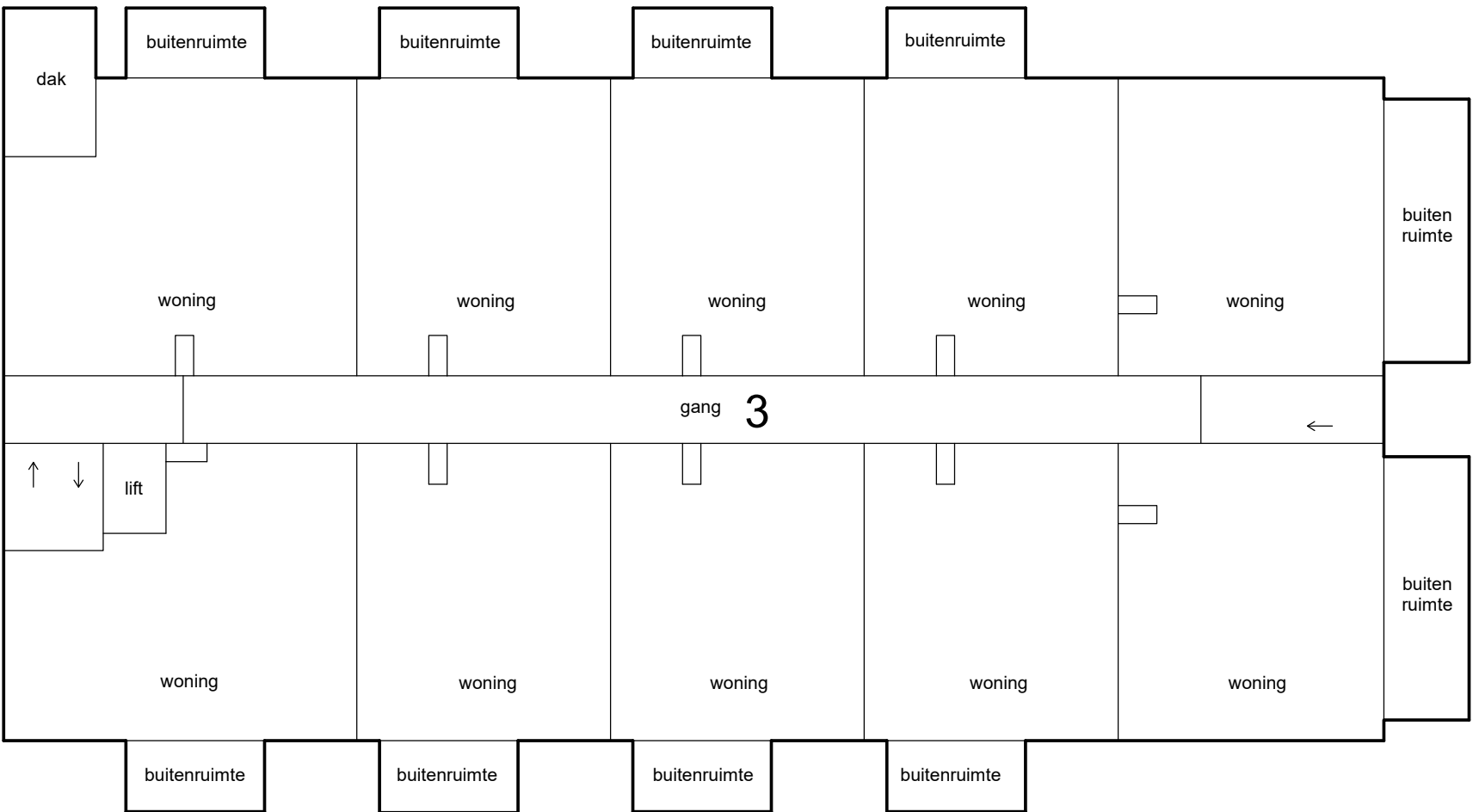
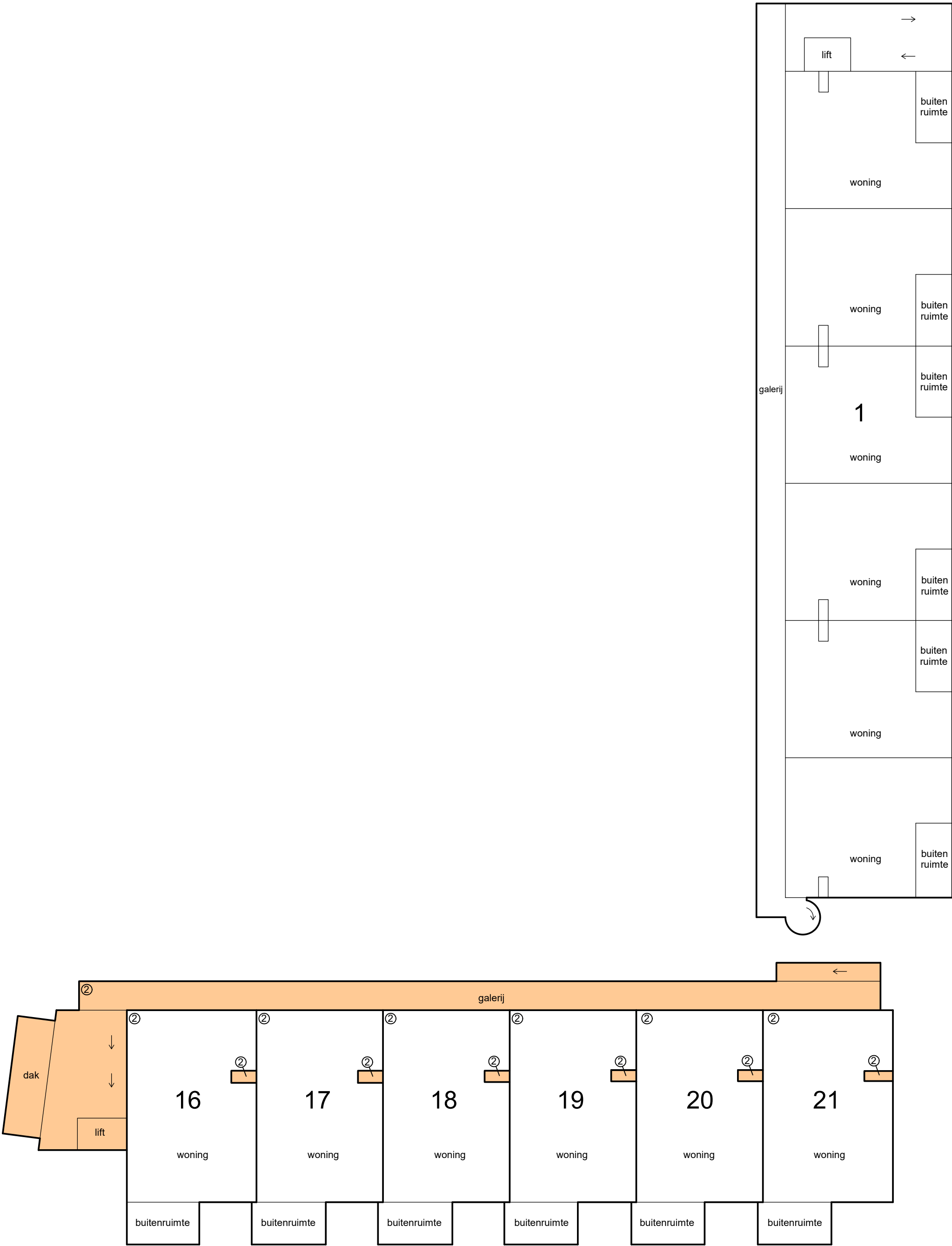
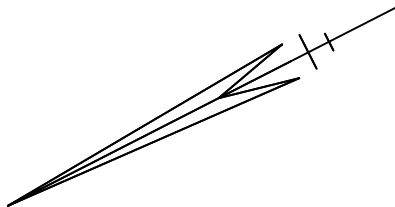
1e etage

0m 5m 10m

Schaal 1 : 200

- = Gemeenschappelijk hoofdsplitsing
- = Gemeenschappelijk ondersplitsing A2

Tekening bestaat uit 8 bladen  
Blad 3



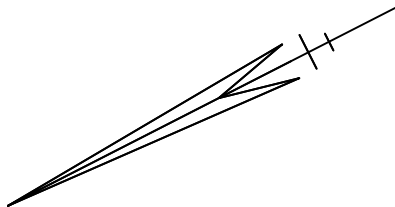
2e etage

0m 5m 10m

Schaal 1 : 200

- = Gemeenschappelijk hoofdsplitsing
- = Gemeenschappelijk ondersplitsing A2

Tekening bestaat uit 8 bladen  
Blad 4

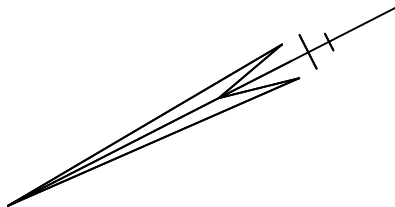


3e etage

Schaal 1 : 200

- = Gemeenschappelijk hoofdsplitsing
- = Gemeenschappelijk ondersplitsing A2

Tekening bestaat uit 8 bladen  
Blad 5



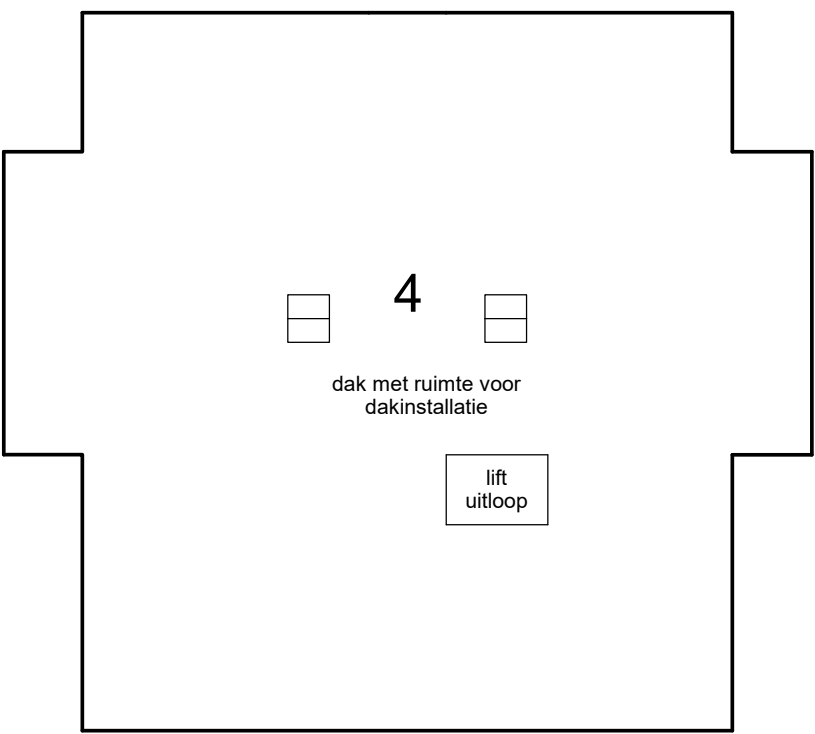
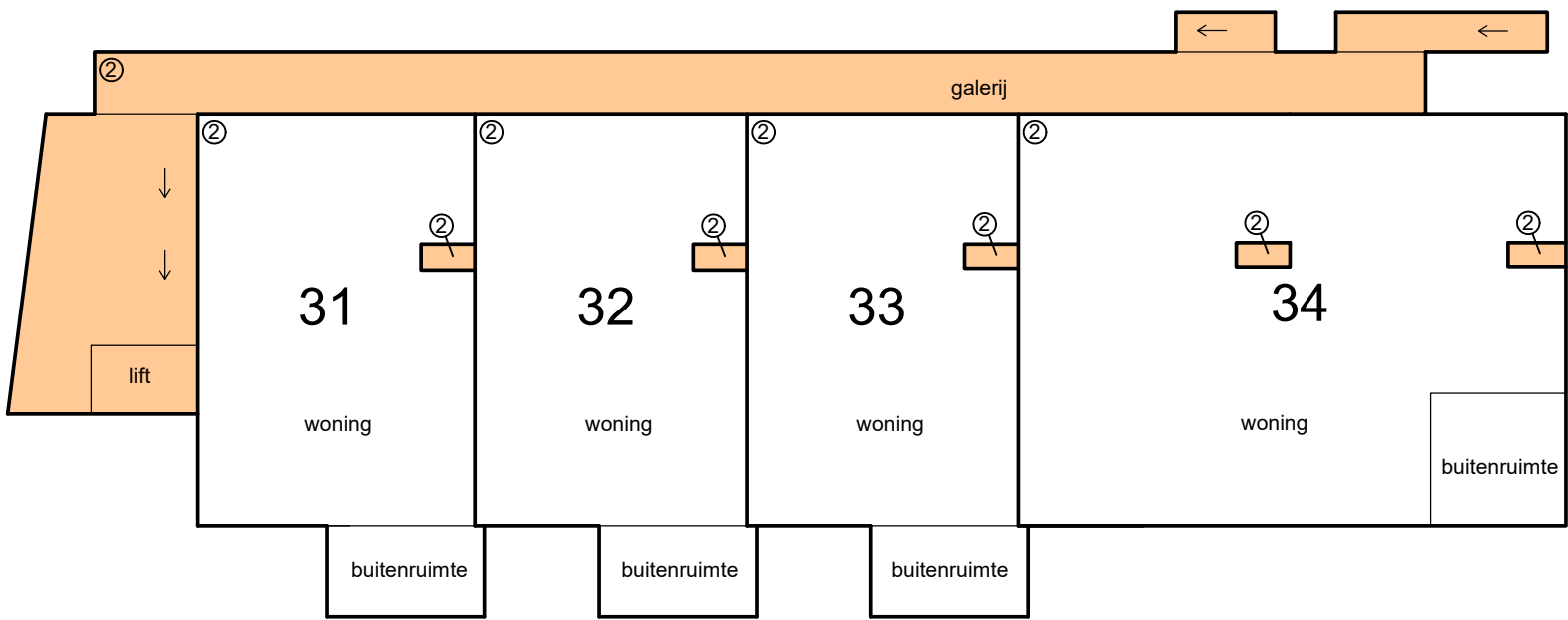
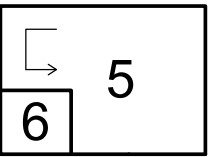
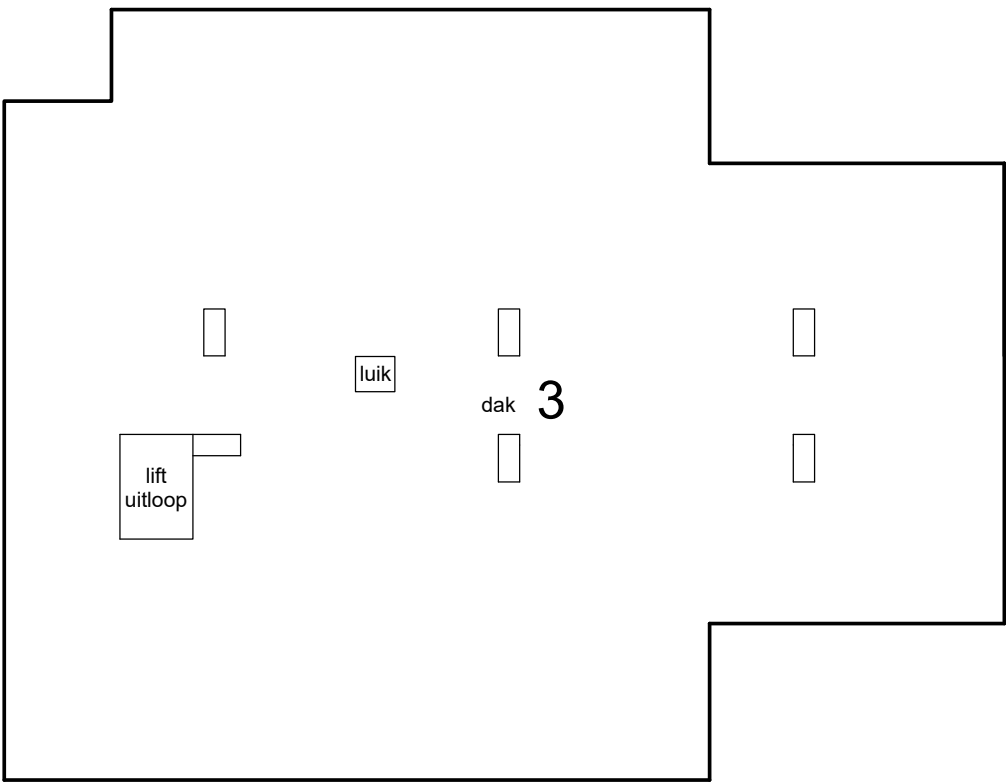
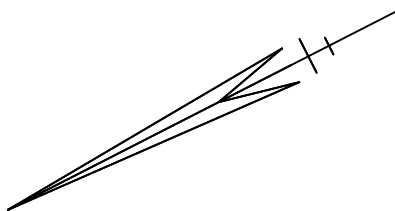
4e etage

0m 5m 10m

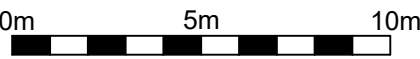
Schaal 1 : 200

- = Gemeenschappelijk hoofdsplitsing
- = Gemeenschappelijk ondersplitsing A2

Tekening bestaat uit 8 bladen  
Blad 6



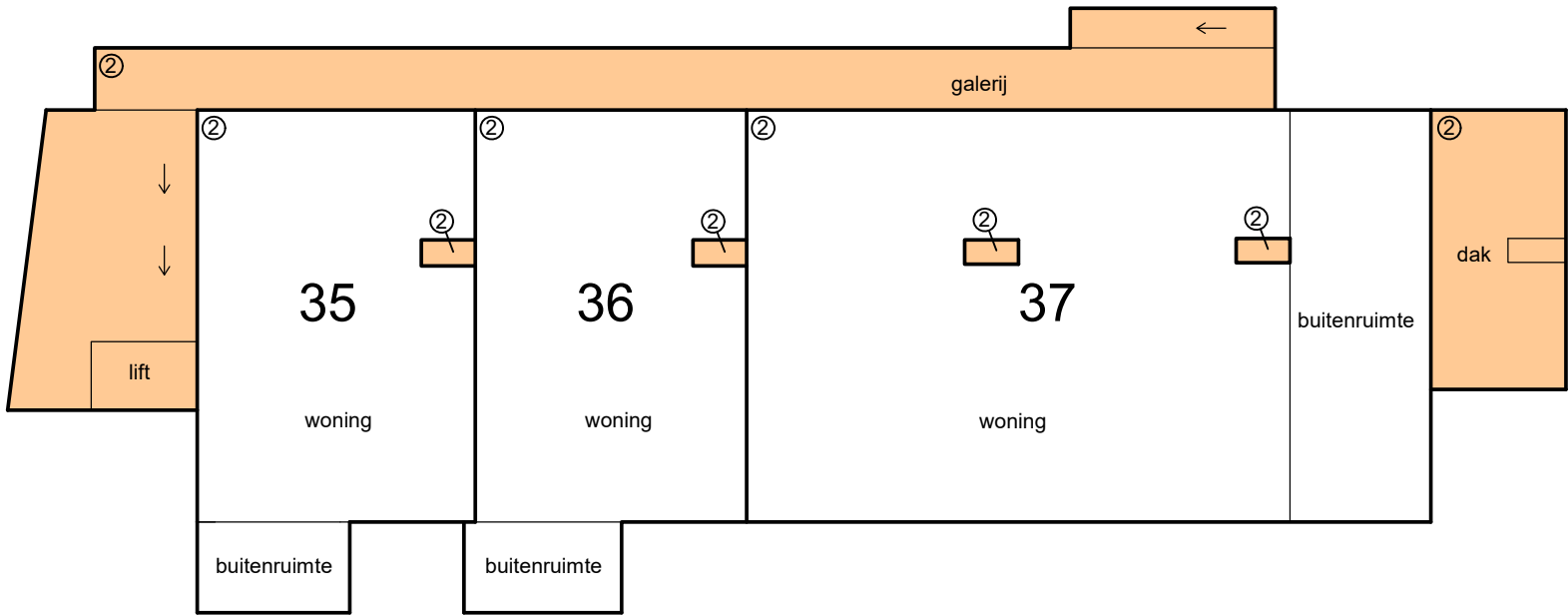
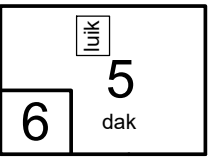
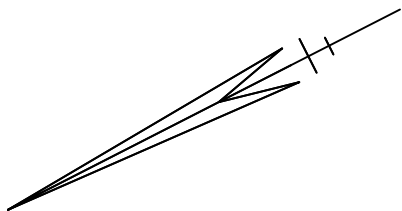
5e etage



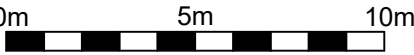
Schaal 1 : 200

- = Gemeenschappelijk hoofdsplitsing
- = Gemeenschappelijk ondersplitsing A2

Tekening bestaat uit 8 bladen  
Blad 7



6e etage

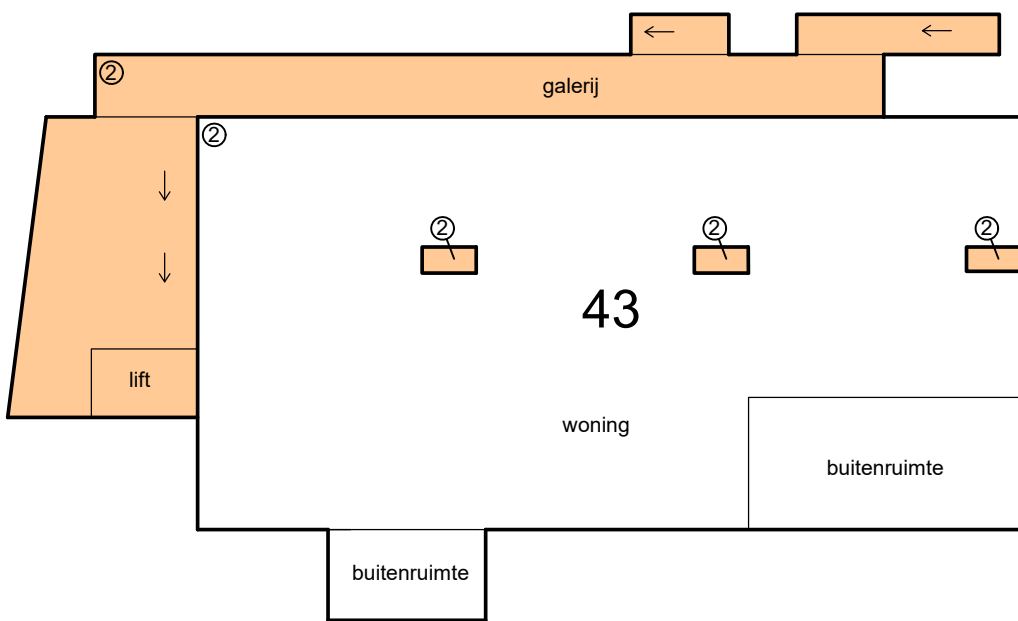
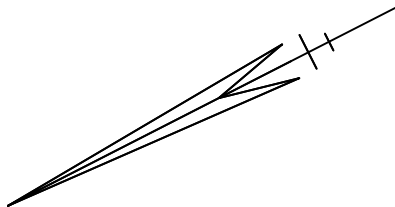




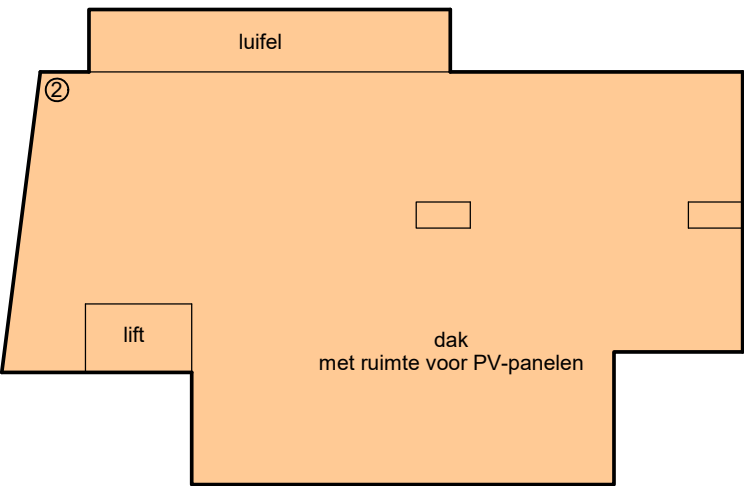
Schaal 1 : 200

- = Gemeenschappelijk hoofdsplitsing
- = Gemeenschappelijk ondersplitsing A2

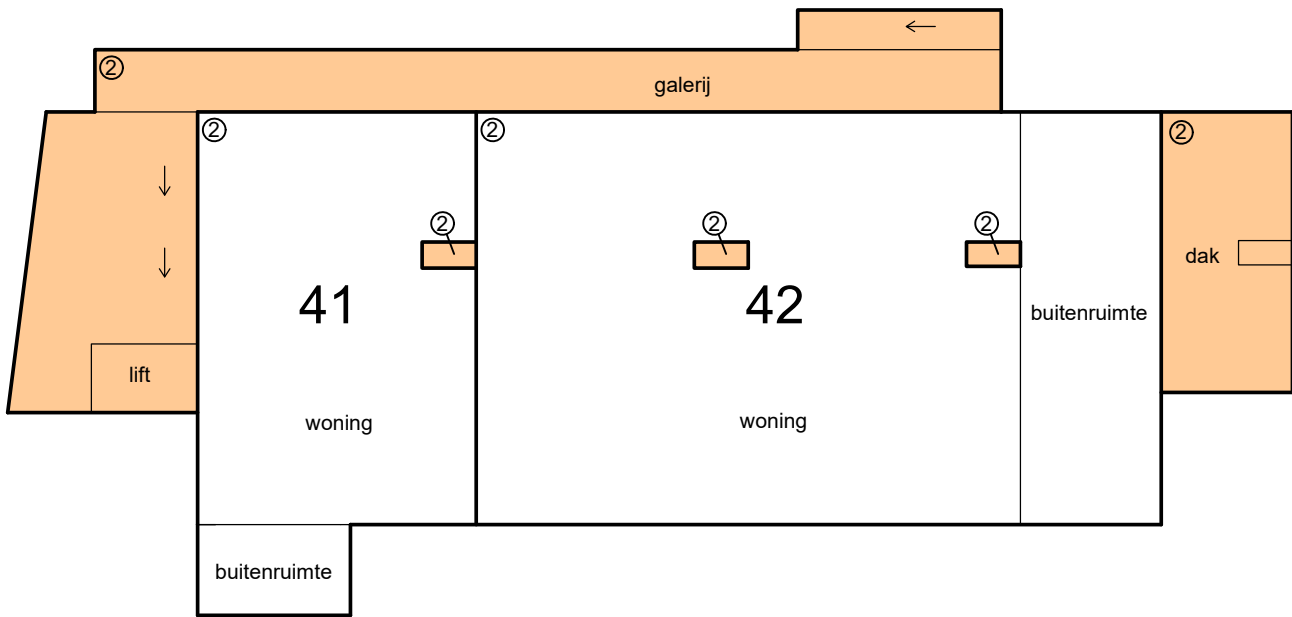
Tekening bestaat uit 8 bladen  
Blad 8



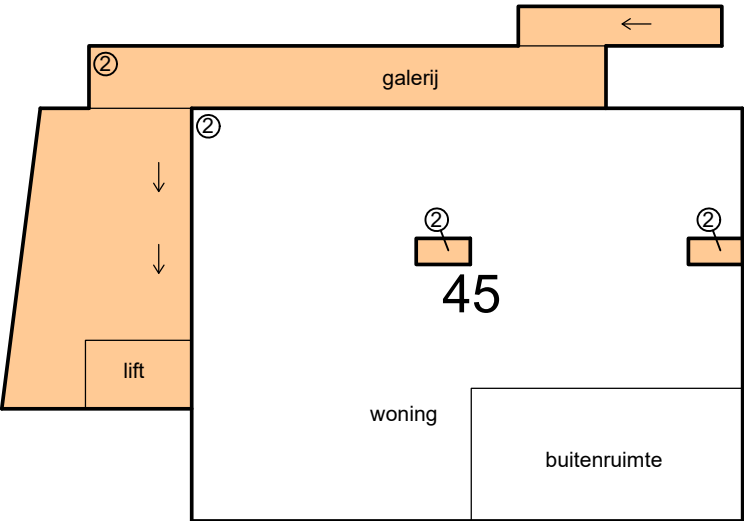
9e etage



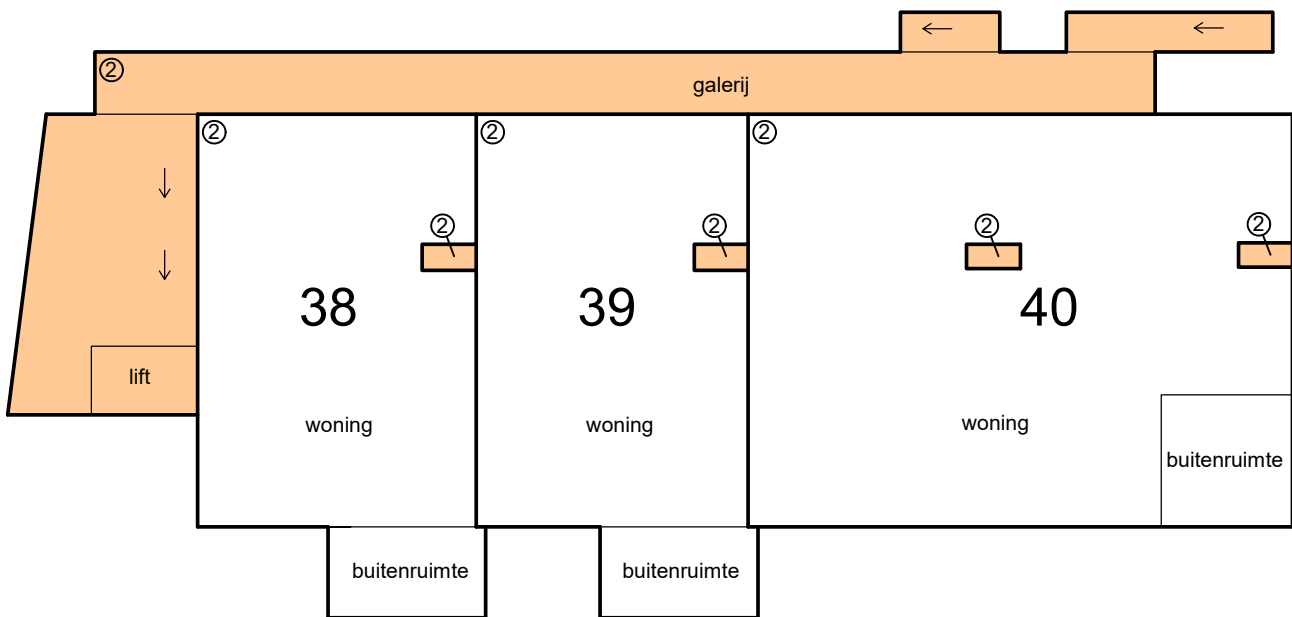
dak



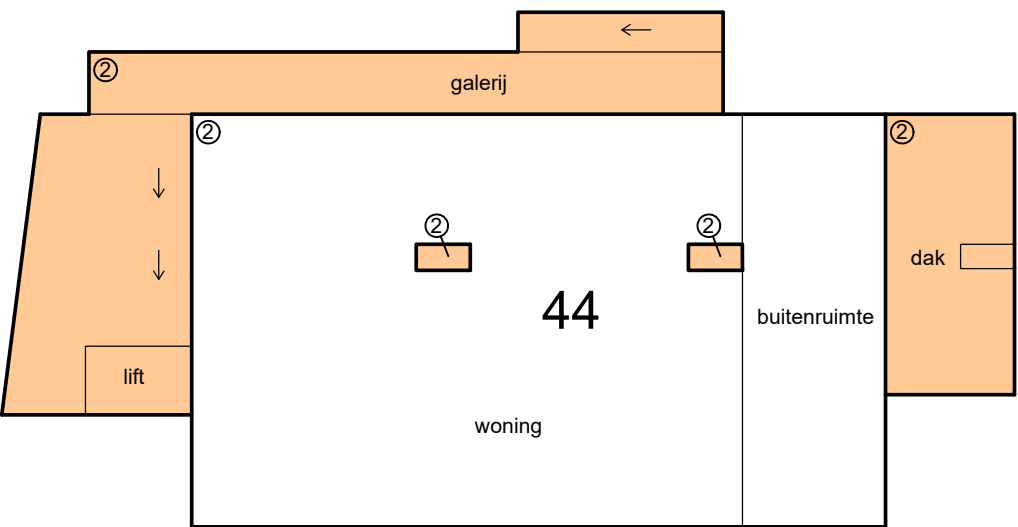
8e etage



11e etage



7e etage



10e etage

